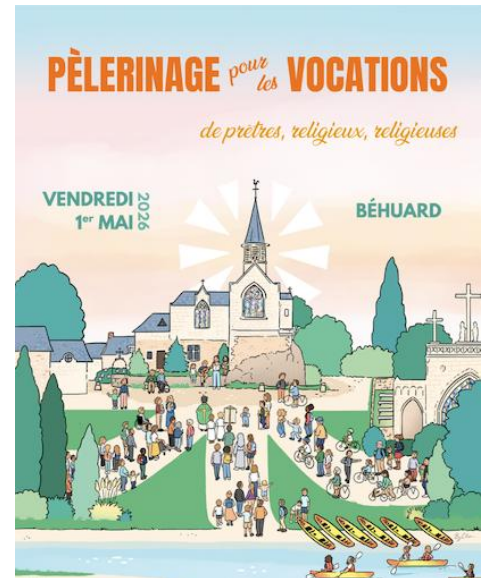




Participez au rassemblement diocésain *Pèlerinage des vocations* Le vendredi 1^{er} mai 2026 à Béhuard

À l'invitation de notre évêque, Monseigneur Delmas, venons vivre une journée de prière pour les vocations des prêtres et des religieux et religieuses pour notre diocèse. Vous êtes invités à pèleriner pour cultiver la confiance en Dieu et le supplier de nous donner les vocations particulières dont notre diocèse a besoin.

Notre paroisse propose de participer à ce pèlerinage diocésain des vocations en partant ensemble de Beaupréau pour vivre cette journée.



La journée commencera le matin par une marche : soit le long de la Loire (1h30, circuit facile), soit sur l'île de Béhuard (1h, facile, accessible poussettes et fauteuils). Pour ceux qui ne souhaitent pas marcher, possibilité de rester au sanctuaire.

Programme :

7h45 ou 9h : départ du centre pastoral selon la formule que vous choisirez

Matin : marche.

12h45 : Pique-nique tiré du sac

A partir de 13h15 : Temps de rencontre et d'échange avec les religieux et religieuses de notre diocèse autour d'un café...

14h : Activités pour les enfants et les jeunes ados par tranche d'âge

14h15 pour les adultes : Table ronde, témoignage, confession, adoration

15h45 : Messe

17h30 : Fin de la journée.

18h30 : retour à Beaupréau

Si vous ne pouvez pas participer à toute la journée, vous pouvez bien sûr nous rejoindre à Béhuard par propres moyens dans la journée (pas d'inscription nécessaire).

Contact si besoin d'info : Guy Merceron 02 41 63 53 39

Bulletin d'inscription

pour participer au pèlerinage des vocations du 1^{er} mai 2026

Remplissez le bulletin ci-dessous. 1 bulletin par personne.

Déposez-le ou envoyez-le **avant le 20 avril**
sous enveloppe avec votre chèque de participation aux frais
à : Centre Pastoral – 5 rue Mont de Vie – 49600 Beaupréau

Nom :

Prénom :

Mail :

Téléphone :

Droit à l'image : Oui / Non

Je choisis la formule avec la marche le long de la Loire

7h45 Départ en covoiturage du centre Pastoral 5 rue Mont de Vie.

8h45 Départ de la marche de Béhuard

(durée : 1h30, marche facile, pas de poussettes ni fauteuil)

Je choisis la formule avec la marche facile (ou sans marche)

9h Départ en covoiturage du centre Pastoral 5 rue Mont de Vie.

10h Départ de la marche de Béhuard

(durée : 1h, marche facile avec poussette et fauteuil)

Possibilité de ne pas marcher en restant au sanctuaire.

Je joins ma participation aux frais

Participation proposée :

7 euros par adulte, 2 euros par enfant et jeune.

A l'inscription, joindre votre chèque à l'ordre de « Paroisse Notre-Dame d'Èvre ». La paroisse fera un chèque global à l'organisateur.



découpez ici